



van der leun

EMU

Electrical Mobile Unit



Electrical Mobile Unit



Van der Leun is een internationaal opererend bedrijf met ongeveer 90 werknemers.

Vanuit ons pand in Sliedrecht richten wij ons voornamelijk op elektrotechnische-, automatiserings- en aandrijftechnische installaties voor de maritieme markt, voor nieuwbouw en conversies van o.a. baggerschepen en -materieel, werkschepen en cruiseschepen.

Tevens heeft Van der Leun een afdeling voor 'land' installaties (voor industrie en utiliteit) en een uitgebreide plaat- en constructiewerkplaats.

De afdeling 'Parts' voor (reserve) onderdelen en de 24-uurs storingsdienst zorgen voor een optimale service aan onze klanten.

Van der Leun wordt regelmatig betrokken bij innovatieve projecten in de maritieme markt.

Sinds enkele jaren produceert Van der Leun de 'zware' elektrische systemen, in zeecontainerbehuizing. Door deze standaardafmetingen kunnen de containers snel en goedkoop met standaard transportmiddelen (vrachtwagens, treinen, schepen) vervoerd worden.

De grondige kennis van hoog- en middenspannings-installaties en het vermogen van onze engineeringafdeling, om snel de beste oplossing op gecompliceerde elektrotechnische en mechanische vraagstukken te vinden, heeft er toe geleid dat we inmiddels de leverancier van zware vermogens schakelborden en transformatorstations voor de 'Rental' markt zijn.

Deze markt bestaat uit bedrijven, die in korte tijd aanvullend (veel) vermogen kunnen leveren voor bijvoorbeeld grote sportevenementen, concerten, maar ook voor calamiteiten, kampementen en als noodstroomvoorzieningen.

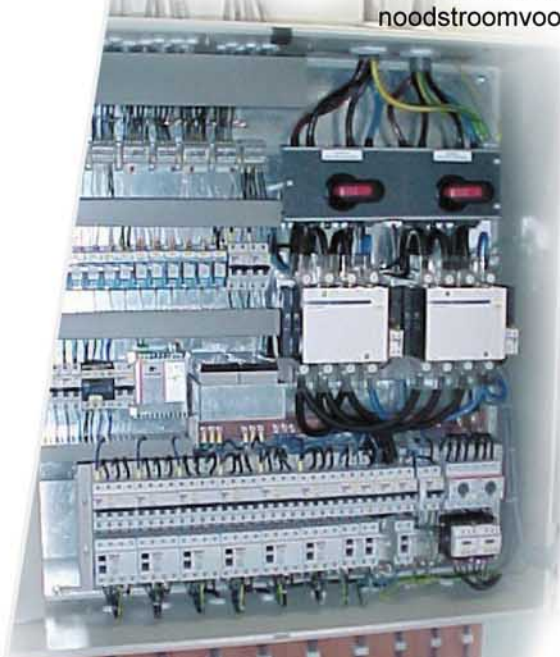


Middenspanning installatie

Onze klanten voor de 'Rental' markt komen hoofdzakelijk uit Europa en Amerika.

Behalve het elektrotechnische deel van projecten nemen we ook het mechanische deel voor onze rekening. Daardoor zijn wij in staat de vaak zeer korte levertijden voor deze 'snelle' markt te kunnen waarmaken.

Binnen de grenzen van de standaardafmetingen van de zeecontainers worden de units aangepast aan de afmetingen van de benodigde apparatuur en aan de wensen van de klant.



Besturingskast



Transformator container

